

UtiNet Nasco

Инструкция по установке

Установка файла формата .ISO:

1. Необходимо скачать образ себе в директорию. Для этого перейдите по ссылке <https://utinet.group/nasco/>, пролистайте в самый низ страницы и заполните графы:

ЗАГРУЗИТЬ ДИСТРИБУТИВ

Работайте с UtiNet UVeiv бесплатно в течение 60 дней!

Расскажите о Вашей компании и получите пилотную версию продукта прямо сейчас!

Пишите нам!

EMAIL
info@utinet.group

Имя *

Фамилия *

Название компании *

ИНН (доп. св-во, не реквизит) *

Телефон *

E-mail *

Комментарий

Нажимая кнопку, я соглашаюсь с Лицензионной политикой по UtiNet UVeiv и Политикой конфиденциальности *

Отправить

После заполнения всех пунктов, вы можете ознакомиться с политикой конфиденциальности, устанавливаете галочку, нажимаете кнопку «Отправить». После страница обновится, на экране появится соглашение конфиденциальности, а так -же минимальные системные требования для установки ПО. Следующим пунктом будет повторное соглашение с политикой конфиденциальности, а также ссылка на скачивание дистрибутива.

Скачивая дистрибутив, Вы подтверждаете, что

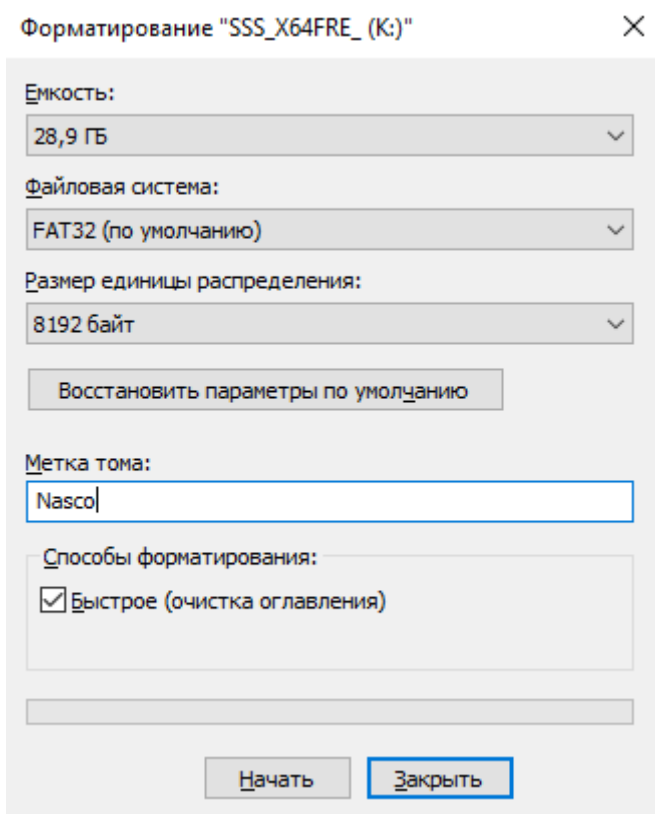
- смысл лицензионного соглашения Вам полностью понятен, и Вы с ним согласны,
- а также то, что по истечению тестового периода в 60 дней ПО перестанет функционировать,
- и **производитель продукта не несет ответственности за прямые и косвенные потери, связанные с окончанием тестового периода.**

СКАЧАТЬ ДИСТРИБУТИВ

2. Следующим шагом Вам нужно скачать и установить (если отсутствует) приложение для создание загрузочных образов. Для примера у нас установлена UltraISO.

3. Используйте любой флеш накопитель с объемом памяти не меньше 4 GB. Вставьте его в компьютер и вызовите контекстное меню нажав на правую кнопку мыши. Далее нажмите форматировать.

Внимание! Все данные с флеш накопителя будут удалены, пожалуйста, сохраните все важные файлы у себя на компьютере.



Форматирование "SSS_X64FRE_ (K:)"

Емкость:
28,9 ГБ

Файловая система:
FAT32 (по умолчанию)

Размер единицы распределения:
8192 байт

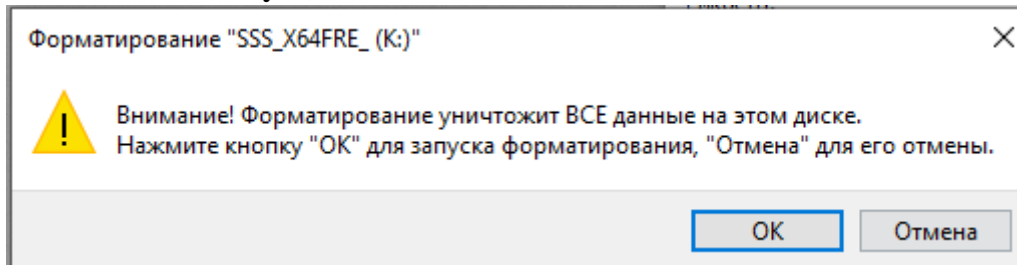
Восстановить параметры по умолчанию

Метка тома:
Nasco


Способы форматирования:
 Быстрое (очистка оглавления)

Начать Закрыть

Нажмите кнопку «Начать»

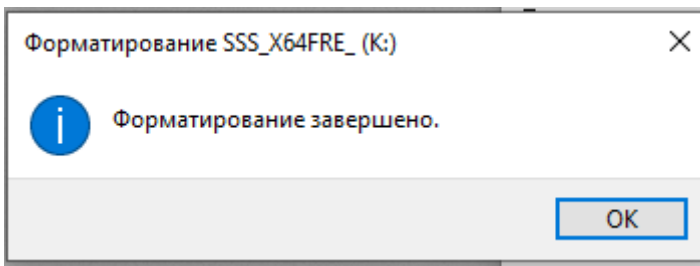


Форматирование "SSS_X64FRE_ (K:)"

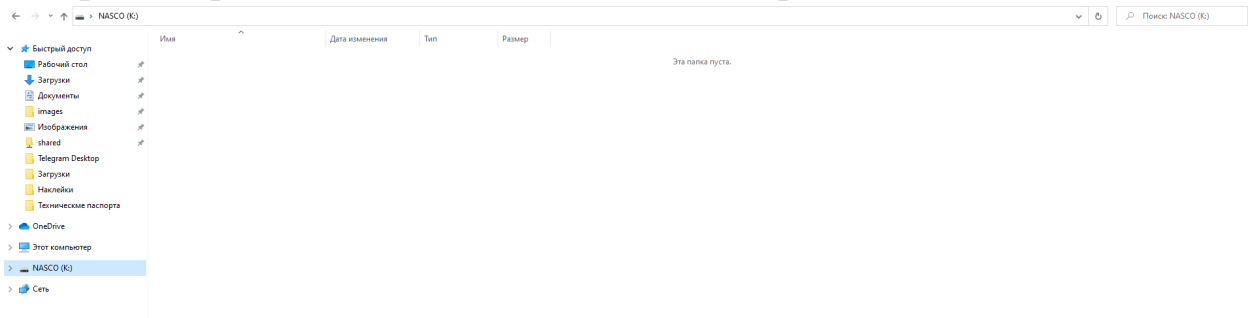
 **Внимание!** Форматирование уничтожит ВСЕ данные на этом диске.
Нажмите кнопку "ОК" для запуска форматирования, "Отмена" для его отмены.

ОК Отмена

Нажмите кнопку «ОК» и дождитесь окончания форматирования.



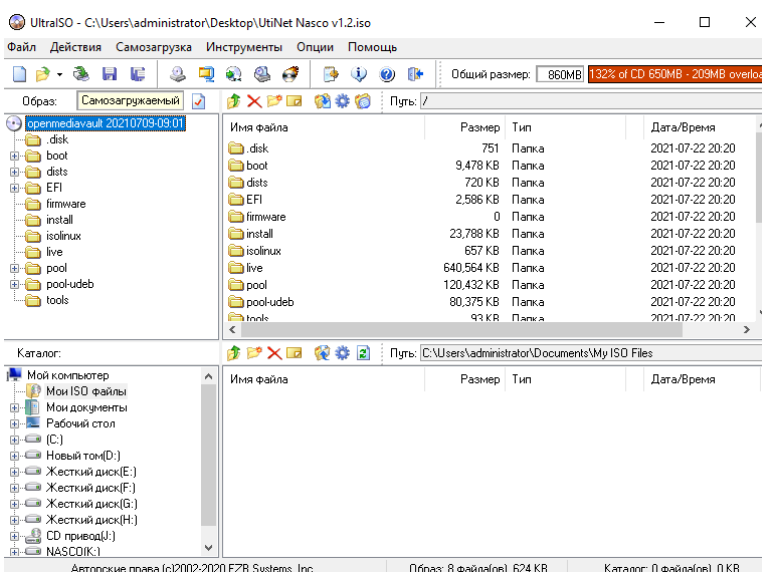
Теперь Ваш флеш накопитель готов к записи образа.



4. Следующим шагом является создание загрузочной флешки. Для этого открываем ранее скачанный нами файл с программой Nasco, выглядеть он должен так:



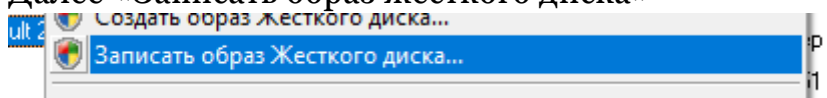
Двойной клик левой кнопкой мыши по файлу, и мы попадаем в программу UltraISO.



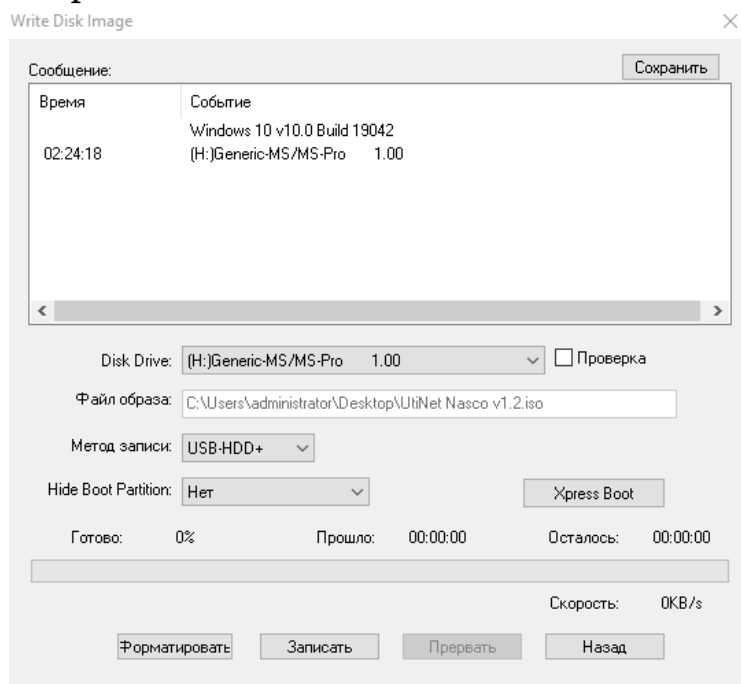
Следующим шагом нажимаем сверху кнопку «Самозагрузка»

Самозагрузка

Далее «Записать образ жесткого диска»

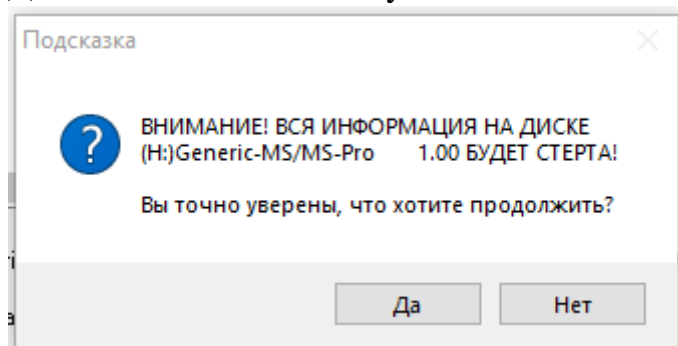


Откроется окно:



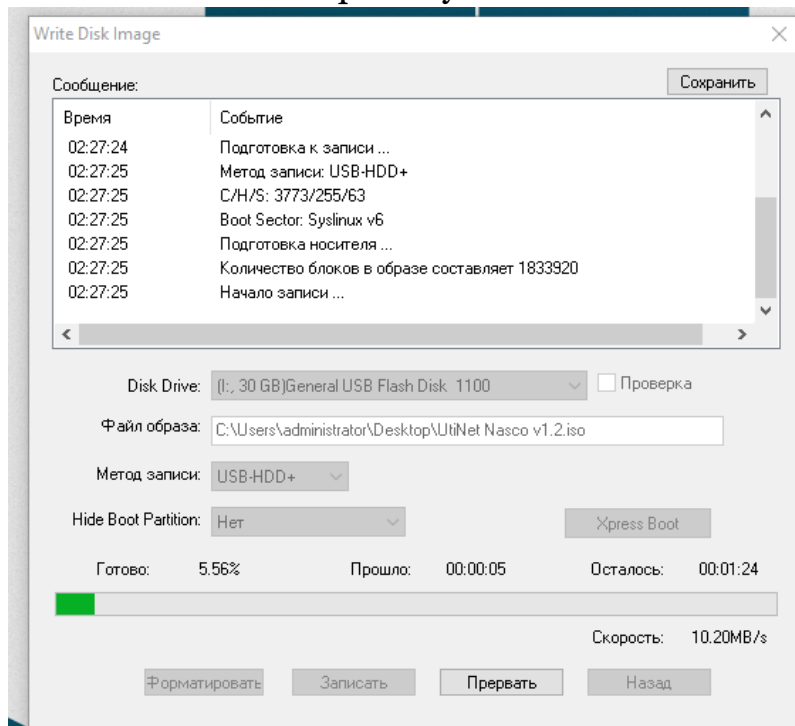
Здесь менять ничего не нужно. Как вы можете обратить внимание, программа автоматически определила Ваш флеш накопитель, который мы форматировали ранее.

Далее нажимаем кнопку «Записать»

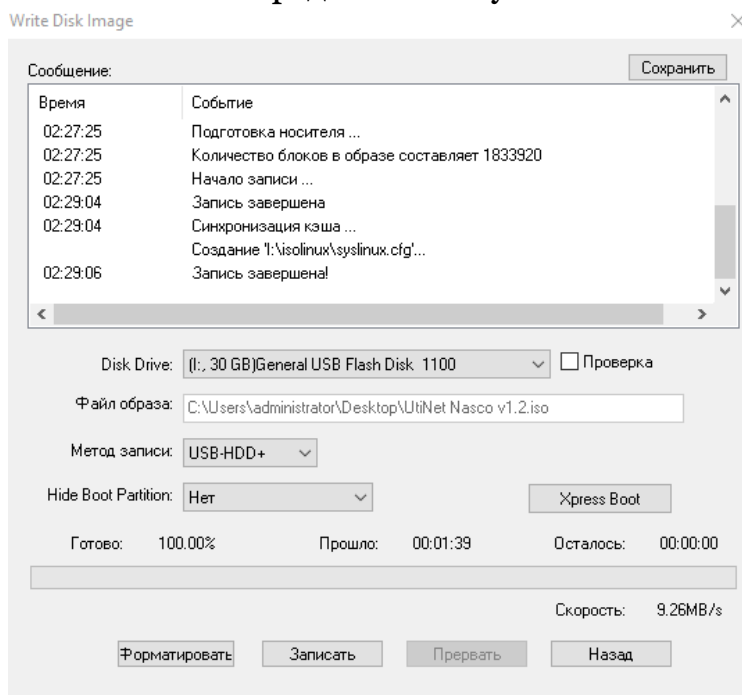


Соглашаемся с форматированием и ждем «Да»

Начнется запись на флешку:



Занимает это в среднем 2 минуты.



Запись завершилась, можно приступать к установке на оборудование.

5. Вынимаем флеш накопитель из вашего компьютера и вставляем его непосредственно в сервер (любой порт USB желательно 3.0)

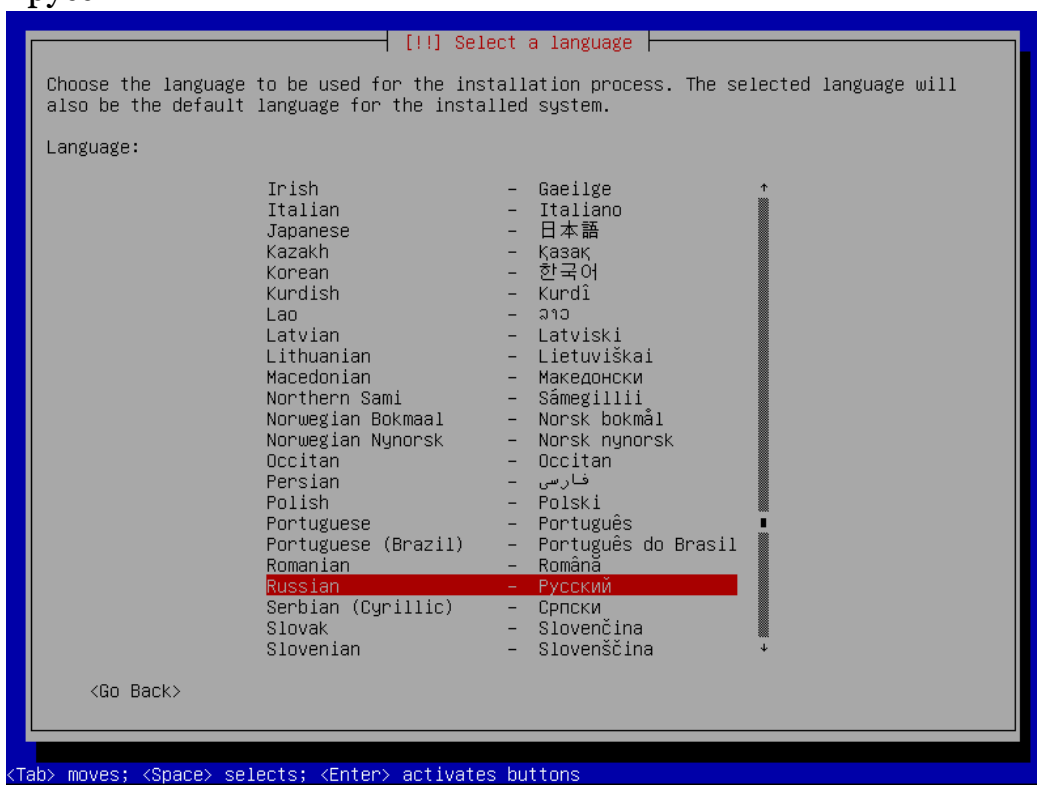
Ждем загрузки BIOS и загрузку флеш накопителя.

6. После загрузки появится следующее окно:

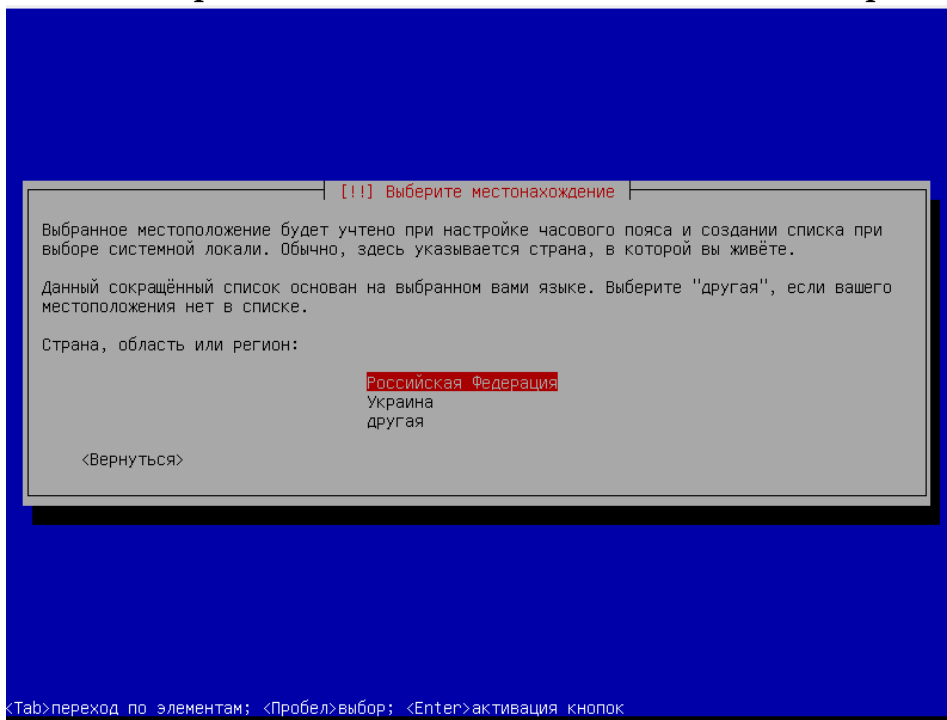


Загрузка будет автоматическая. Либо нажмите «ENTER»

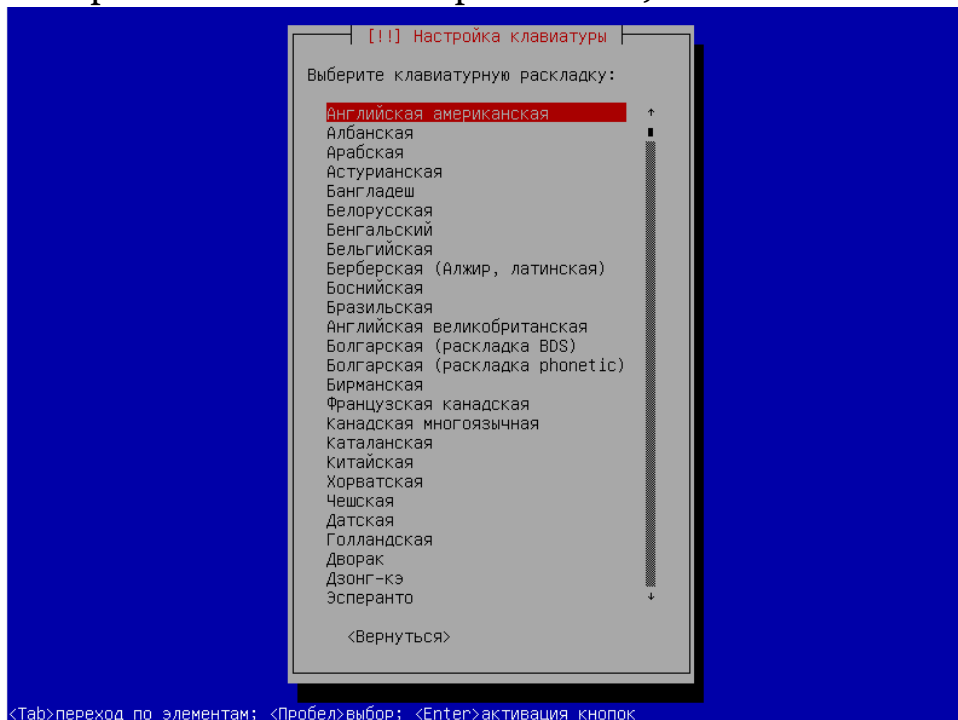
В следующем окне выберите желаемый язык программы. Мы выберем «русский»



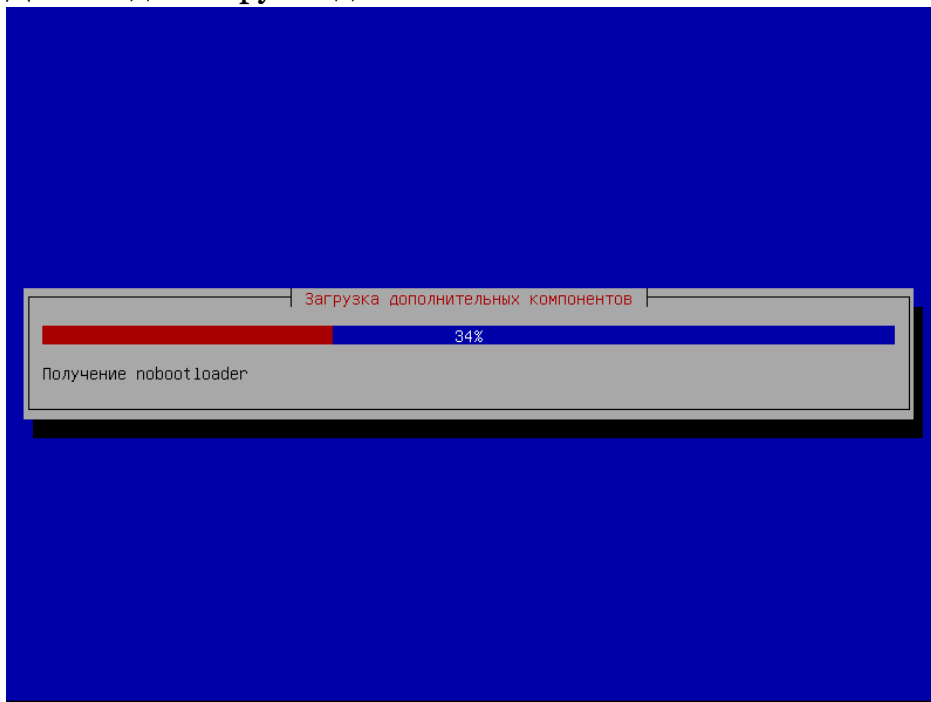
Далее выбираем местонахождение «Российская Федерация»



Далее выбираем настройку раскладки клавиатуры (тут как кому удобнее, мы выбираем «Английская американская») и нажимаем «ENTER»



Далее идет загрузка дополнительных компонентов:



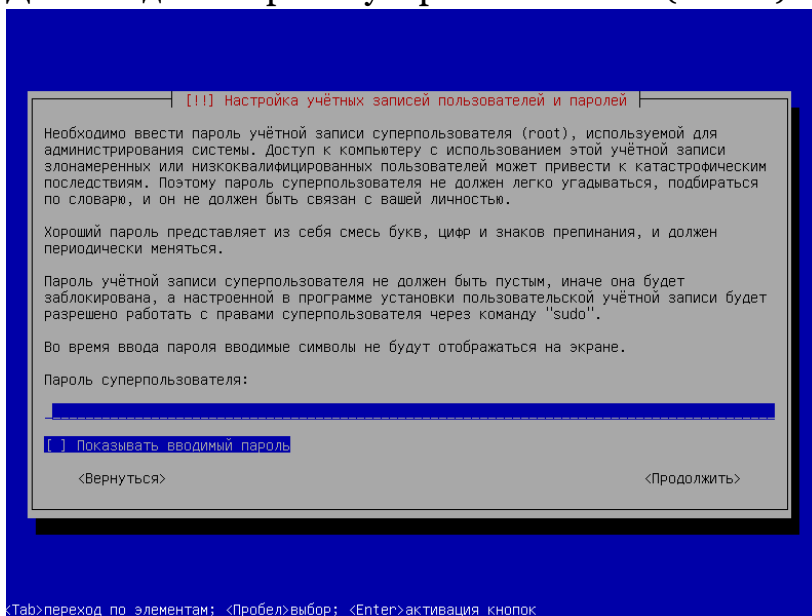
После завершения загрузки программа покажет окно в котором Вам нужно указать имя компьютера, в нашем случае мы оставим стандартное:



С помощью клавиши «ТАВ» перемещаем курсор на кнопку «продолжить» и нажимаем «ENTER»

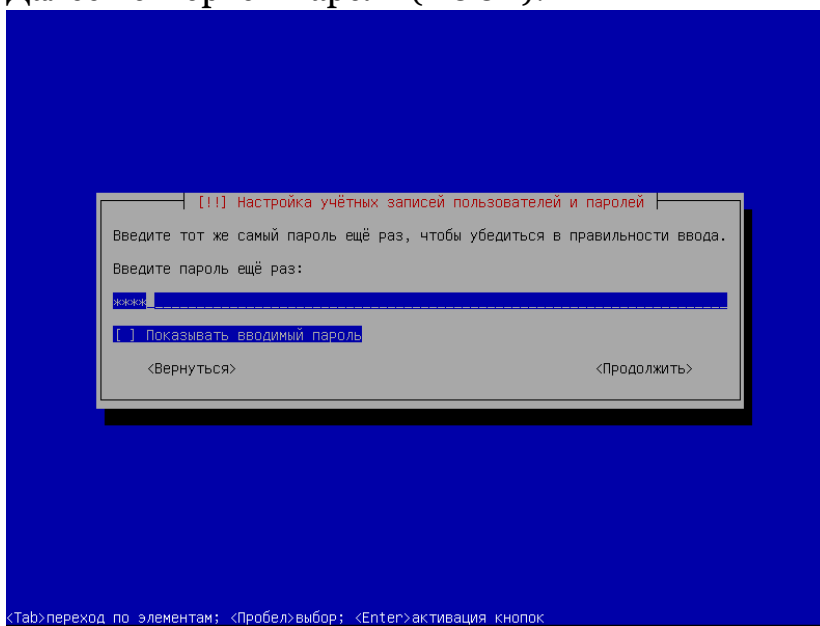
Далее задаем имя домена, обязательно убедитесь, что вы используете одинаковое имя домена для всех ваших устройств.

Далее задаем пароль суперпользователя (ROOT):



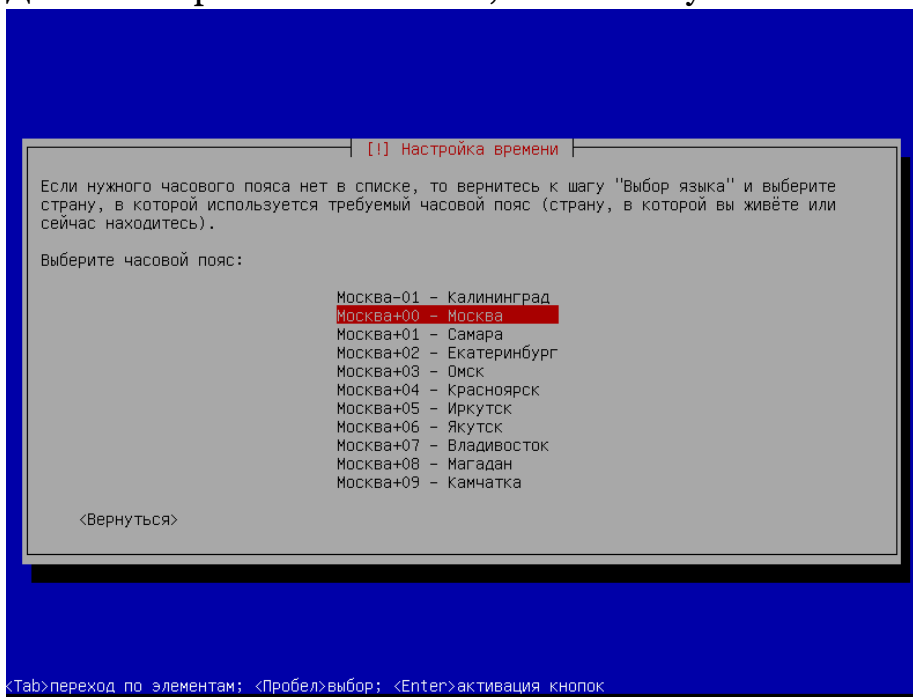
Кнопкой «TAB» перемещаем курсор на кнопку «Продолжить» и жмем «ENTER»

Далее повторяем пароль (ROOT):

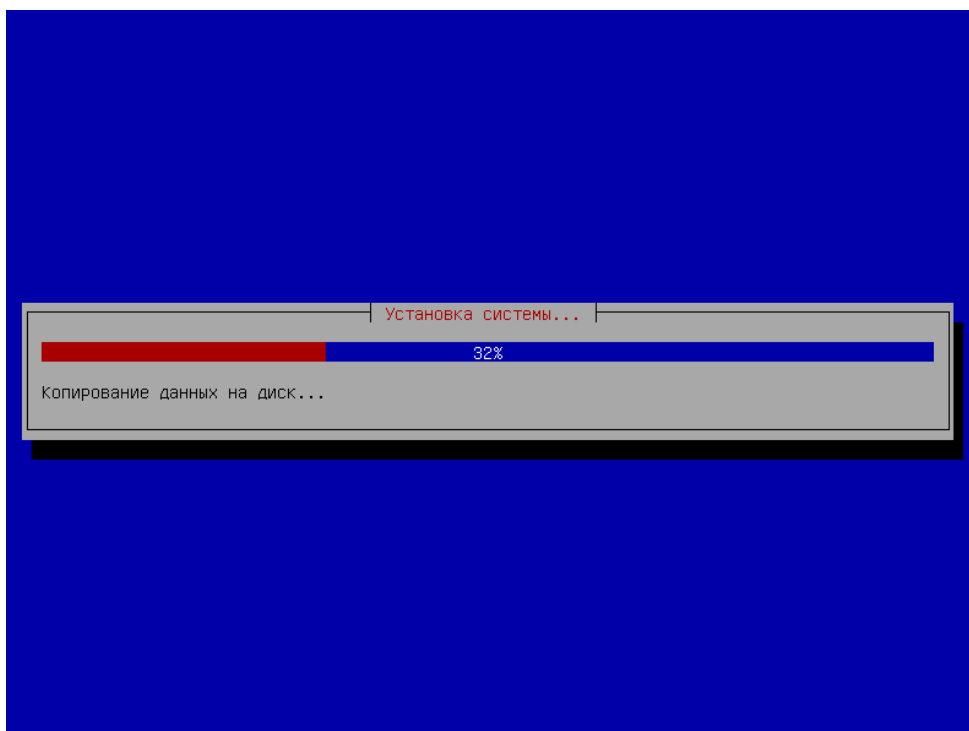


Кнопкой «TAB» перемещаем курсор на кнопку «Продолжить» и нажимаем «ENTER»

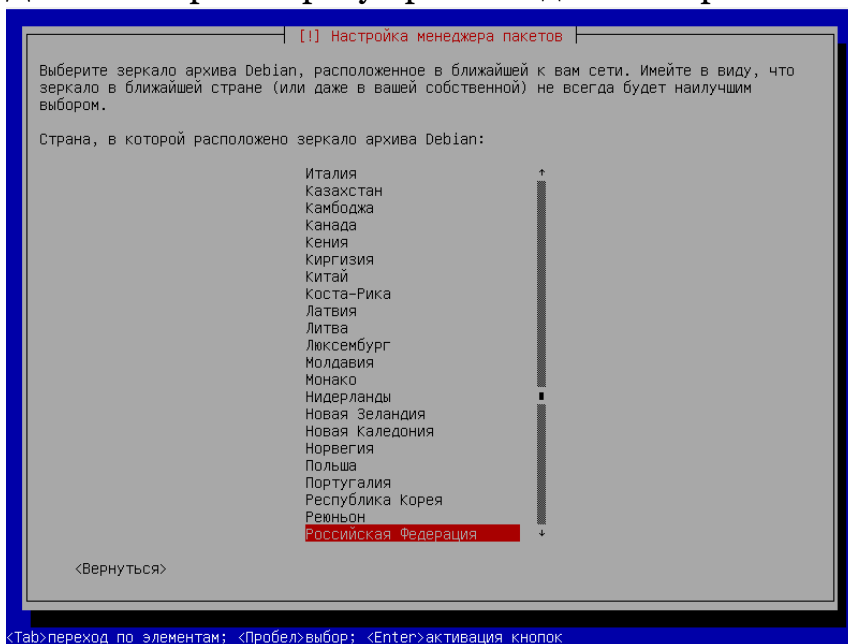
Далее выбираем часовой пояс, в нашем случае «Москва»



После нажатия клавиши «ENTER» дождитесь загрузки и установки системы.

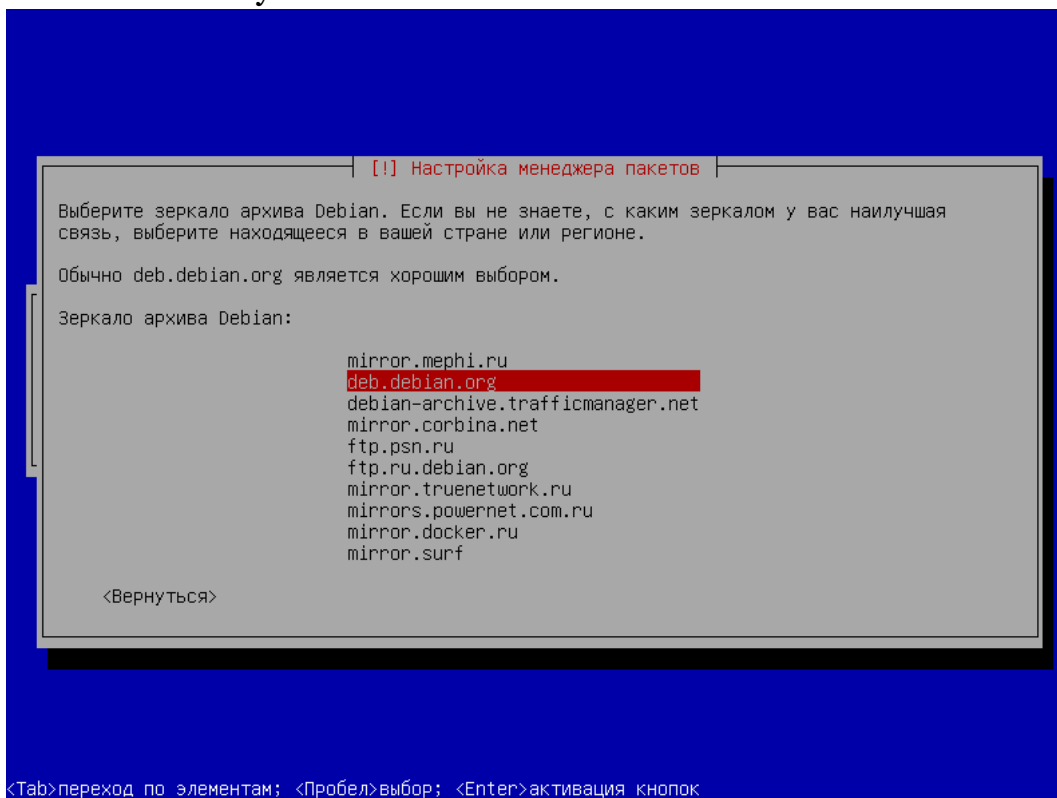


Далее выберите страну происхождения «зеркал» - « Российская Федерация»

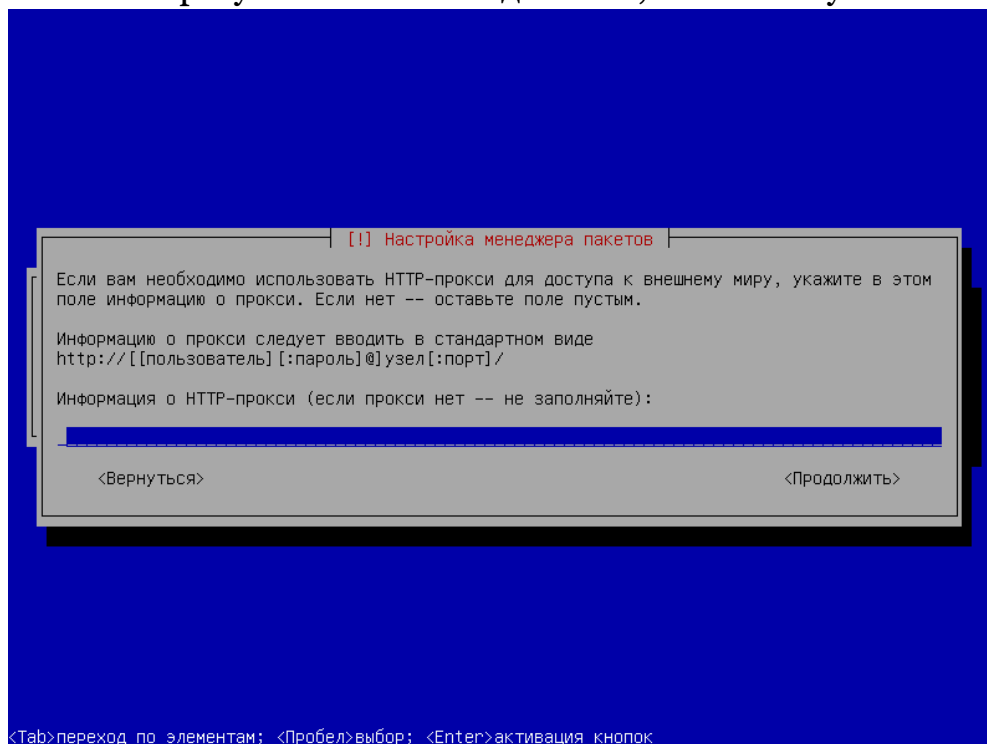


Нажимаем клавишу «ENTER»

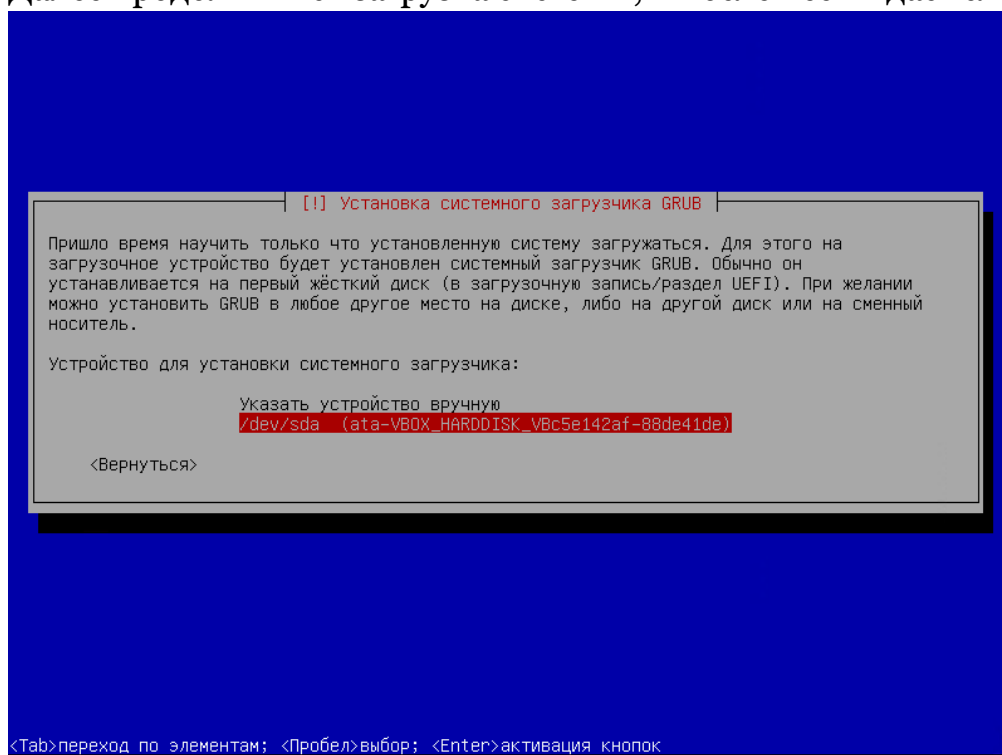
В следующем окне выберите зеркало архива Debian: deb.debian.org и нажмите кнопку «ENTER»



Если вам требуется PROXY соединение, то можете указать.

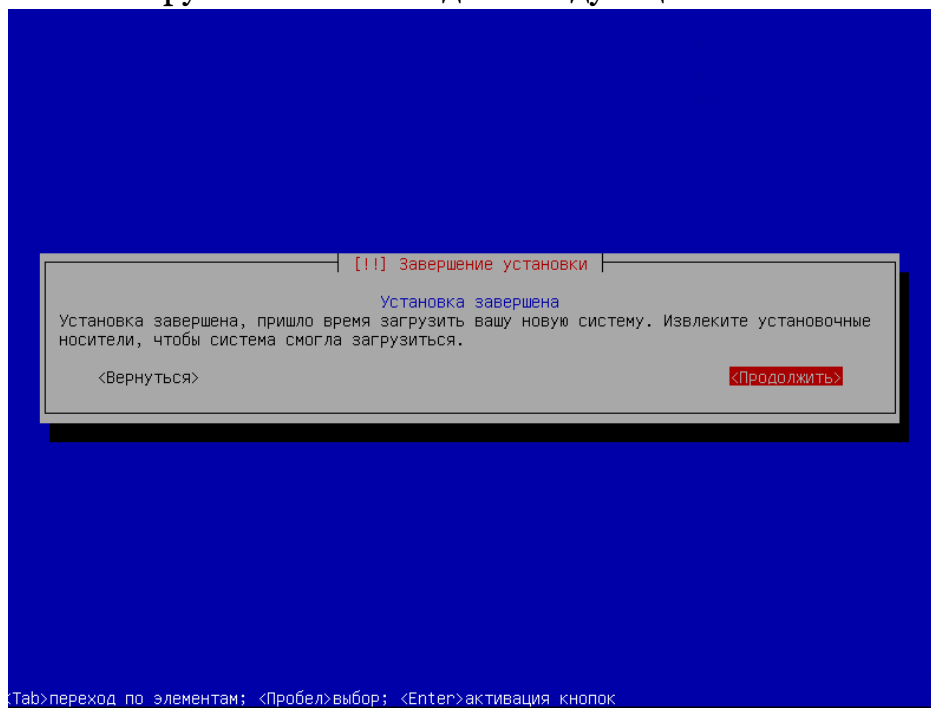


Далее продолжится загрузка системы, и после нее выдаст следующее окно:



ОБЯЗАТЕЛЬНО укажите в нем 2-й пункт: **/dev/XXX**
XXX – название вашего диска. Он будет выдан автоматически.
Нажимаем «ENTER» и загрузка продолжится.

После загрузки система выдаст следующее окно:



Нажимаем «ENTER» и система перезагрузится.

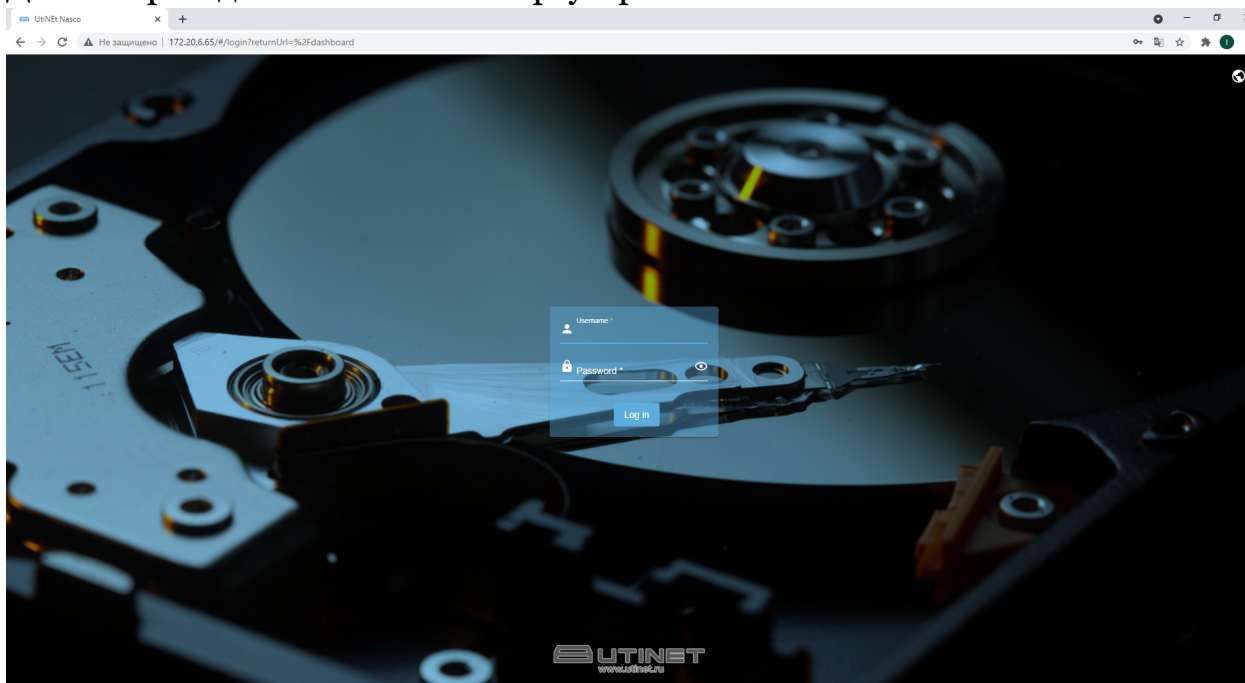
После перезагрузки программа выдаст IP адрес для входа в WEB интерфейс, который вы укажете в поисковой строке любого браузера, а так же логин и пароль для входа в систему:

```
nasco tty1
UtiNet Nasco(R) v1.2 2021
To manage the system visit the UtiNET Nasco web control panel:
enp0s3: 172.20.6.65
enp0s3: fe80::a00:27ff:fe8f:3a71
By default the web control panel administrator account has the
username 'admin' and password 'nasco'.
It is recommended that you change the password for this account
within the web control panel or using the 'omv-firstaid' CLI
command.
For more information regarding this appliance, please visit the
web site: http://www.utinet.ru/
nasco login: _
```

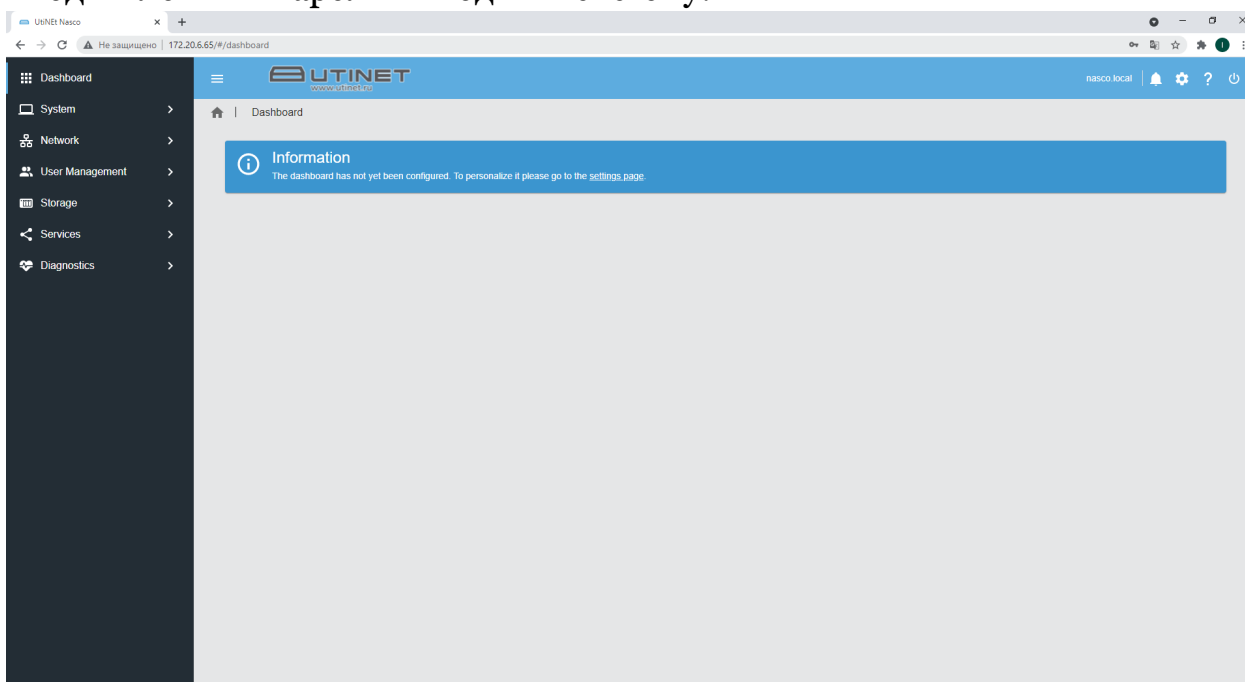
Примечание: если на экране CLI не отобразился IP адрес, то следует ввести логин и пароль. А затем команду «ip a» На экране отобразится информация о ваших сетевых интерфейсах и IP адреса.

Обязательно запомните его.

Далее переходим по DHCP IP в браузере:



Вводим логин и пароль и входим в систему:



UtiNet Nasco установлена и готова к работе.